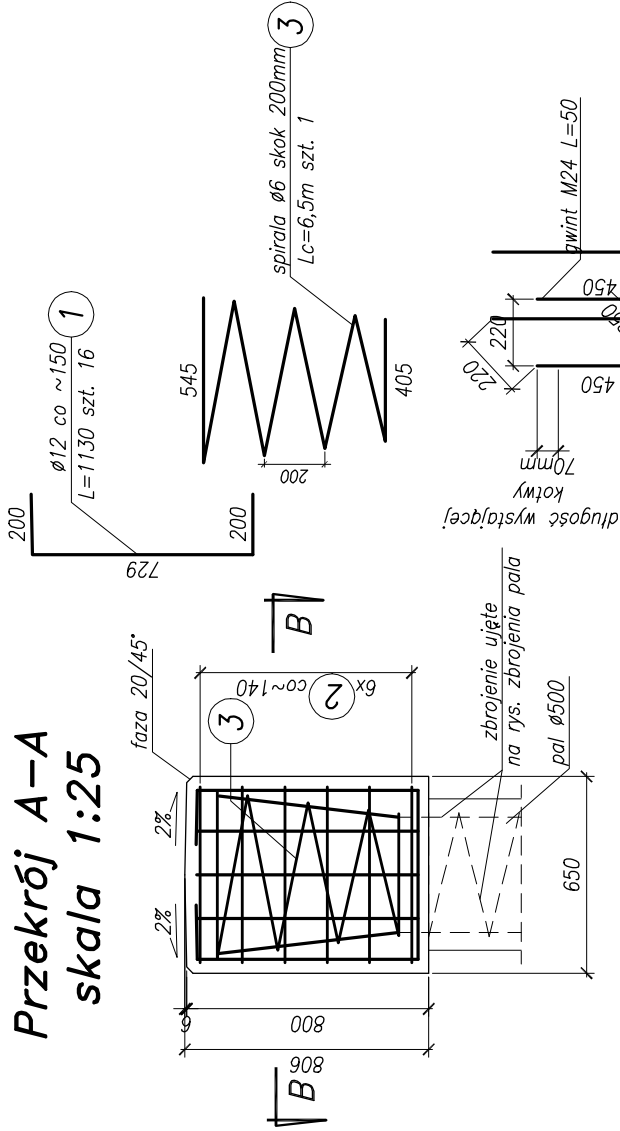
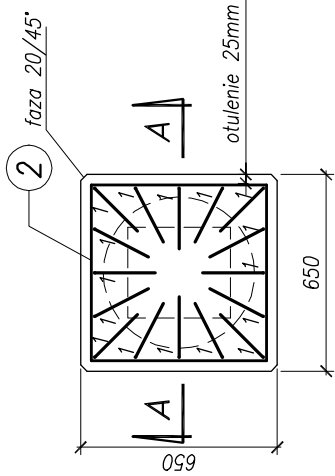


Przekrój A-A
skala 1:25



Przekrój B-B
skala 1:25



Beton oczeput: C35/45 XC4 XD3 XF4
Stal zbrojeniowa: BSt500S

Uwagi:

1. Zestawienie ilości zbrożenia na rysunku wykonano dla jednego oczepu pala.
2. Wykonać 53 szt. oczepów.
3. Dla słupów ekranu na oczepach stosować kotwy typu A.
4. Dla słupów ekranu na obiekcie i skrzydłach kotwy wklejane.

Objętość betonu jednego oczepu
-V=0,34m³

Rozwiązania, zawarte w niniejszym opracowaniu, podlegają ochronie prawa autorskiego i mogą być powielane oraz udostępniane osobom trzecim, jedynie przez Zamawiającego w zakresie określonym w umowie o przeniesienie praw autorskich lub na podstawie pisemnego zezwolenia w/w Biura z zastrzeżeniem wszelkich skutków prawnych.

BPBK s.a. Biuro Projektów Budowlanych Komunalnego Spółki Akcyjnej w Gdańsku 80-237 Gdańsk, ul. Jana Uphagena 27 tel. 058 341-40-11; fax 058 341-89-46		BUDOWA SZCZECIŃSKIEGO SZYBKIEGO TRAMWAJU ETAP Ia - PRZEBUDOWA ULICY HANGAROWEJ DLA POTRZEB BUDOWY SST WRAZ Z NIEZBĘDNYMI PRZECIOŻNIAMI UZBROJENIA PODZIEMNEGO ESTAKADA W CIĄGU UL. HANGAROWEJ - zbrojenie oczepów pali ekranów	
Projektant:		Stadium opracowania: PROJEKT WYKONAWCZY	
Opracowanie:		Data: 03.2011	Skala: 1:25
Sprawdzający:		Nr zlec: 9390	Rys nr 7.5
		mgr inż. M. Wałęga	specj. mostowe
		-	upr. nr 3992/Gd/89
		mgr inż. Rafał Klim	specj. -
		-	upr. nr -
		-	specj. -
		-	upr. nr -
		-	specj. -
		-	upr. nr -
		mgr inż. M. Sobczyk	specj. mostowe
		-	upr. nr 4421/Gd/90